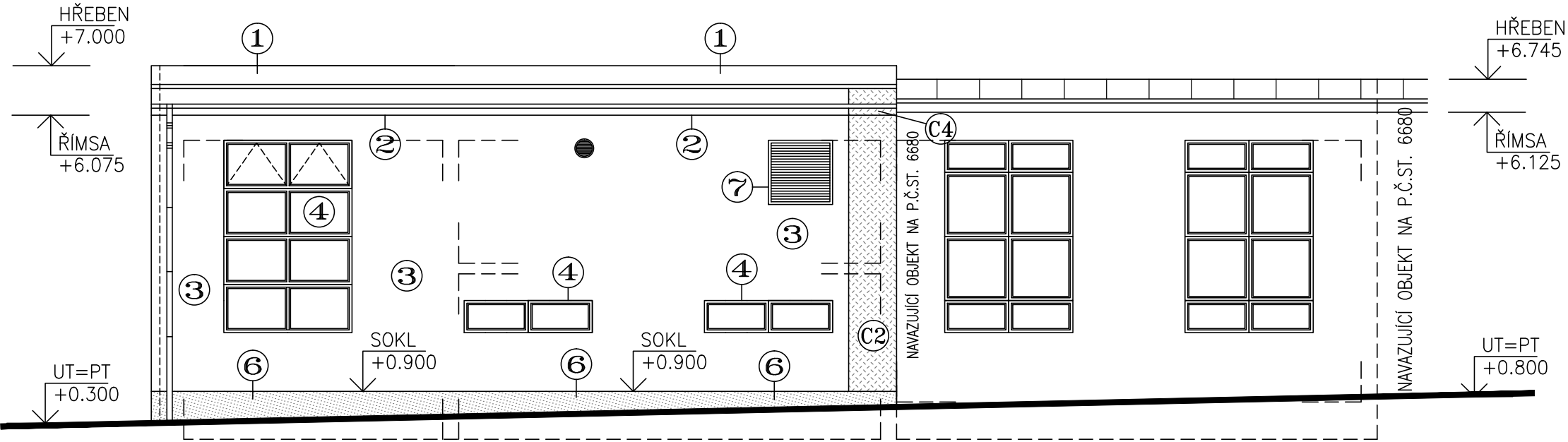
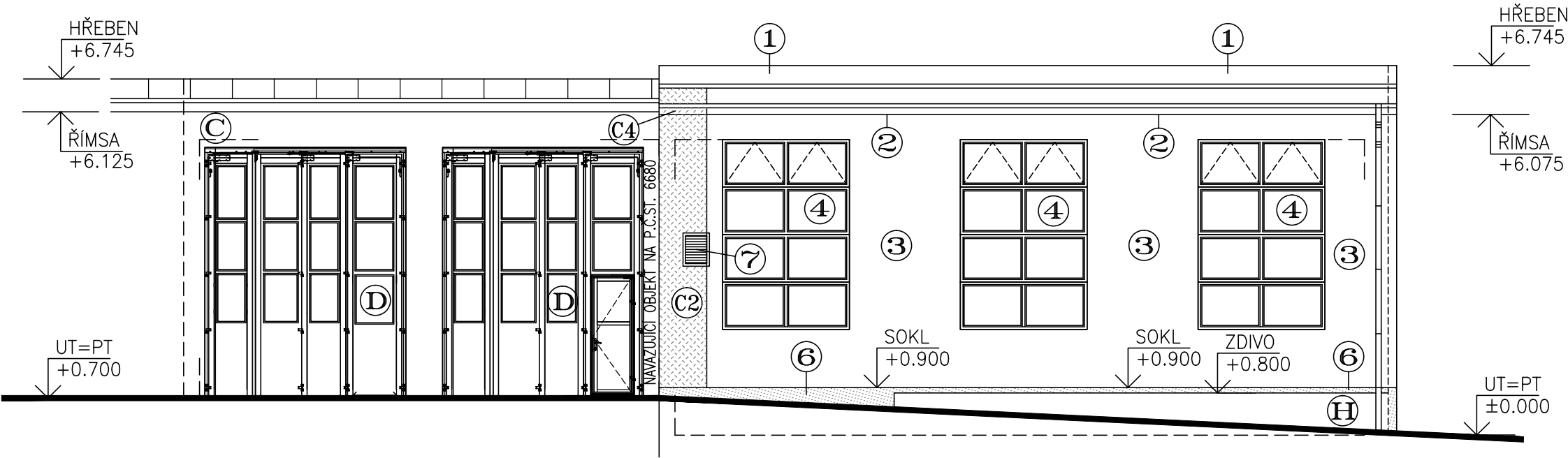


POHLED SEVERNÍ – NAVRHOVANÝ STAV



POHLED JIŽNÍ – NAVRHOVANÝ STAV



LEGENDA HMOT – NAVRHOVANÁ

- 1 KRYTINA – Z PVC FOLIE, VČETNĚ VEŠKERÝCH UKONČOVACÍCH LIŠŤ
BARVA – ŠEDÁ
- 2 ŘÍMSA – (ZATEPLĚNÍ POLYSTYRENEM EPS TL.50MM–BOKY, ČELA, PODHLED), SILIKONOVÁ OMÍTKA
PROBARVENÁ, JEMNOZRNNÁ ZRNO 1.5MM, HLAZENÁ
BARVA – SVĚTLE ŠEDÁ, UPŘESNĚNA NA ZÁKLADĚ FORMOU VZORKŮ!!
- 3 FASÁDA – (ZATEPLĚNÍ POLYSTYRENEM EPS TL.50, 160MM), SILIKONOVÁ OMÍTKA
PROBARVENÁ, JEMNOZRNNÁ ZRNO 1.5MM, HLAZENÁ
BARVA – LOMENÁ BÍLÁ, UPŘESNĚNA NA ZÁKLADĚ FORMOU VZORKŮ!!
- 4 OKNA – PLASTOVÁ, ZASKLENÍ UPŘESNĚNO, DODAVATELEM DLE TABULEK "PSV"
BARVA – BÍLÁ
- 5 VSTUPNÍ DVEŘE – VCHODOVÉ DVEŘE – HLINÍKOVÁ, PLNĚ
DODAVATELEM DLE TABULEK "PSV", BARVA – BÍLÁ
- 6 SOKL – TENKOVrstvá MOZAIKOVÁ OMÍTKA, JEMNOZRNNÁ
BARVA – TMAVĚ ŠEDÁ – SHODNÁ SE STÁVAJÍCÍ BUDOVOU DÍLEN
- 7 VZT MŘÍŽKY VČETNĚ ŽALUZII – BARVA NEREZ
- C2 POŽÁRNÍ PÁS – SILIKONOVÁ OMÍTKA PROBARVENÁ, JEMNOZRNNÁ ZRNO 1.5MM, HLAZENÁ
BARVA – SVĚTLE ŠEDÁ, UPŘESNĚNA NA ZÁKLADĚ FORMOU VZORKŮ!!
- C4 POŽÁRNÍ PÁS–ŘÍMSA – SILIKONOVÁ OMÍTKA PROBARVENÁ, JEMNOZRNNÁ ZRNO 1.5MM, HLAZENÁ
BARVA – ŠEDÁ

LEGENDA HMOT – STÁVAJÍCÍ


- H STÁVAJÍCÍ – POHLEDOVÝ BETON JÍMKY, BARVA – PŘÍRODNÍ
- K STÁVAJÍCÍ – VRATA SEKČNÍ – VENKOVNÍ–ZATEPLENÉ VYSOUVACÍ POD STROP.K–CI
BARVA – SVĚTLE ŠEDÁ

POZNÁMKA

–VŠECHNY VÝŠKOVÉ KOTY JSOU VZTAŽENY K +0.000
–VEŠKERÉ PRÁCE PROVÁDĚT DLE PLATNÝCH NOREM A TECHNOLOGICKÝCH PRAVIDEL S OHLEDEM NA
DODRŽOVÁNÍ ZÁKONA Č.309/2007 Sb. A NV Č.591/2006 Sb. A NV Č.362/2005 Sb.
–POKUD DOJDE PŘI PROVÁDĚNÍ K NEJASNOSTEM, ČI NEPŘEDVÍDATELNÝM OKOLNOSTEM JE NUTNÉ
PŘIZVAT PROJEKTANTA K UPŘESNĚNÍ POSTUPU PRACÍ
–STAVEBNÍ ÚPRAVY PROVÁDĚT A KOORDINOVAT DLE ROZVODŮ JEDNOTLIVÝCH PROFESÍ S UPŘESNĚNÍM
PŘI REALIZACI
–POZNÁMKY PLATÍ PRO VŠECHNY VÝKRESY

±0.000=1.NADZEMNÍ PODLAŽÍ

Paré číslo:

Vypracoval			Zodpovědný projektant		obchodní projekt jihlava spol.s r.o.	
ING. JOSEF SLABÝ			ING. JOSEF SLABÝ		<div>Pod Příkopem 6 586 01 Jihlava tel./fax.:567310167 IČO: 15529428</div> <div></div>	
Investor:		KSÚSV, příspěvková organizace KOSOVSKÁ 1122/16, 586 01 JIHLAVA			Zak. číslo	26/06/2024
Stavba: Akce:		REVITALIZACE ADMINISTRATIVNÍ BUDOVY DÍLEN A SKLADU NA CM TREBÍČ DOKUMENTACE PRO PROVÁDĚNÍ STAVBY			Datum	06/2024
Objekt: Soubor:					Stupeň	PDPS
					Formát	2A4
					Měřítko	1:100
Část,profese		D. ARCHITEKTONICKÉ A STAVEBNĚ TECHNICKÉ ŘEŠENÍ			Příloha č.	24
Obsah:		Pohled severní a pohled jižní – navrhovaný stav				